

COMMUNICATION

# À la gare

**NIVEAU**

Débutant (A1)

**NUMÉRO**

FR\_A1\_1113X

**LANGUE**

Français



## Objectifs

- Je peux acheter un billet de train.
- Je peux demander des informations à la gare.

# Les moyens de transport

Nommez les moyens de transport.

Dites si on utilise *à* ou *en*.

1



2



3



4



5



Quel moyen de transport  
utilisez-vous ?

# À la gare

Lisez le texte.

Dites si les phrases sont vraies ou fausses.

**Annonce** : Voie 9, le train TGV numéro 423 en provenance de Strasbourg et à destination de Bordeaux Saint-Jean va arriver avec un retard de 5 minutes.

**Sandra** : Zut, le train est en retard. Nous avons un changement ?

**Louise** : Oui, il y a un changement Gare de Lyon.

**Sandra** : Le deuxième train part à quelle heure ?

**Louise** : Le train part à 17h40.

**Sandra** : Pas de problème alors. Bon, j'espère que le deuxième train est à l'heure !



Le TGV arrive de Bordeaux.

Le train est à l'heure.

Les filles ont un changement.



# Partir en voyage

Associez les contraires.

1

**aller**

a

arrivées

2

**monter**

b

à destination de

3

**avec changement**

c

descendre

4

**départs**

d

retour

5

**en provenance de**

e

direct

# Ce que l'on entend à la gare

Lisez les phrases.

Associez les questions et les réponses.

1

*D'où part le train ?*

a Non, c'est un train direct.

2

*À quelle heure part le train ?*

b Le trajet dure 2 heures et 30 minutes.

3

*Combien coûte le billet ?*

c De la voie 4.

4

*Combien de temps dure le voyage ?*

d Il s'arrête en gare de Nancy puis Strasbourg.

5

*Il y a des changements ?*

e Il part à 17h40.

6

*Le train s'arrête à quelle gare ?*

f Le billet coûte 60 euros l'aller-retour.



# Le mot manquant

Complétez les phrases.

1 J'achète mon \_\_\_\_\_ au \_\_\_\_\_ et non sur Internet.

2 Pour trouver la \_\_\_\_\_ je regarde le \_\_\_\_\_ d'affichage.

3 Les \_\_\_\_\_ en train coûtent très chers.

4 Nous devons faire un \_\_\_\_\_ à Paris.

5 Le train s'\_\_\_\_\_ à Rouen et au Havre.

voie

guichet

arrêt

changement

trajets

billet

tableau

# Lire un tableau d'affichage

**Posez** des questions à vos camarades.

**Demandez** des infos sur l'heure de départ, la destination, les arrêts, la voie ou les retards.

Ils ou elles **répondent**.

Train	Heure	Destination	Voie
TER 280	09h00	Château-Thierry	30
	<i>Retard 5 min</i>		
TGV 350	09h35	Toulouse	9
	<i>À l'heure</i>	Nîmes · Montpellier	
TGV 090	09h55	Nantes	5
	<i>À l'heure</i>		
TER 100	10h04	Épernay	■
	<i>À l'heure</i>	Dormans · Vitry	



*Laura, le train pour Toulouse s'arrête à quelles gares ?*

*Il s'arrête à Nîmes et Montpellier. Julien d'où part...*







# Mots mélangés

Mettez les mots dans l'ordre.

1 voyage – je – les – pour – vacances



Je voyage pour les vacances.

2 déteste – en – il – voyager – bateau



3 prends – pour – l'avion – tu – aller vite



4 Il – les – paysages – prend – pour – le – train



5 Elle – vélo – va – au travail – à



6 Ils – souvent – voyagent – le – pour – travail



# Au guichet

Lisez le texte.

Répondez aux questions.

**Passagère** : Bonjour, j'aimerais un billet pour Nancy.

**Vendeur** : Bien sûr, aller-simple ou aller-retour ?

**Passagère** : Juste un aller.

**Vendeur** : Très bien, j'ai un train avec changement en gare de Château-Thierry à 14:00 ou un train direct à 15:30.

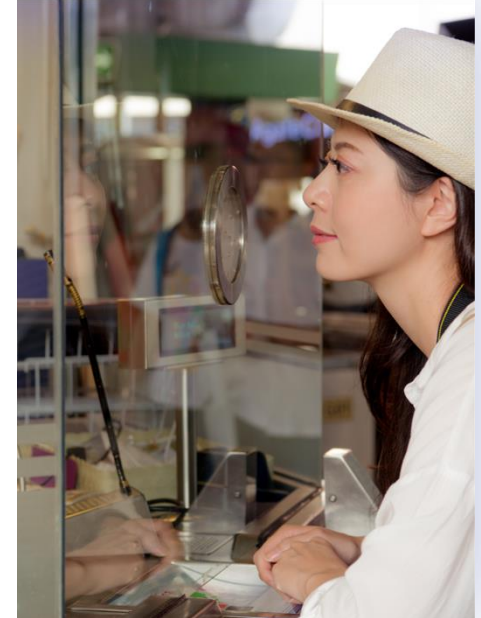
**Passagère** : Direct s'il vous plaît.

**Vendeur** : Première ou seconde classe ?

**Passagère** : Seconde. Une place à la fenêtre s'il vous plaît.

**Vendeur** : Le train est presque complet. J'ai des places en couloir uniquement.

**Passagère** : Pas de problème.



La cliente veut  
quel billet ?

Il y a un train  
direct ?

Elle veut voyager  
en première ou en  
seconde classe ?

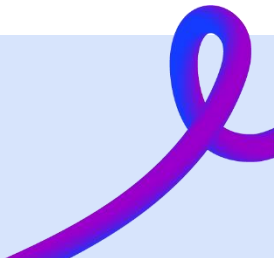
Elle a une place à  
la fenêtre ?



faire une **résa'**



**résa** = une réservation





# Les questions au guichet

Remettez les mots dans l'ordre.

1 préférez / vous / une / fenêtre / place / à / la / ?



Vous préférez une place à la fenêtre ?

2 ? / allez / Vous / où



3 quelle / ? / date / À



4 simple / un / aller / ou / un / aller / ? / -retour



5 carte / en / par / espèces / ? / ou



6 première / ? / ou / classe / seconde /



# Qui dit quoi ?

**Dites** si ce sont les questions des passagers·ères ou des vendeurs·euses.

1 De quelle voie part le train pour Paris ?

2 Pour combien de passagers ?

3 Un billet en première ou seconde classe ?

4 Combien coûte le billet ?

5 Le train s'arrête dans quelle gare ?

6 Vous désirez aller où ?

**vendeur, vendeuse**

**passager, passagère**

# Un billet de train

Posez des questions à vos camarades sur ce voyage.

Imaginez d'autres questions.

 	<b>PARIS</b> → <b>MARSEILLE</b>	<b>02 ADULTES</b>
	Départ <b>14/03</b> à <b>08h30</b> de <b>PARIS</b>	Classe <b>2</b> Voiture <b>18</b>
	Arrivée à <b>12h02</b> à <b>MARSEILLE</b>	<b>PLACE ASSISE</b> <b>01 FENÊTRE</b>
	<b>TGV 3615</b>	
Prix par voyageur :	<b>15,40</b>	<b>PRIX EUR 30,80</b>

À quelle heure part  
le train ?

Quelle est la  
destination ?

Combien il y a de  
voyageurs ?

... ?



# Au guichet

En **classe entière** ou en **breakout rooms** :

**Choisissez** un rôle : passager·ère ou vendeur·euse ?

**Imaginez** un dialogue avec les informations données. **Jouez** le dialogue devant la classe.



## Passager·ère

deux passagers  
Lyon  
aller-retour  
seconde classe

*Bonjour, j'aimerais acheter deux billets ...*

*Aller simple ou aller-retour ?*



## Vendeur·euse

1 billet : 55 €  
départ : 10h35  
arrivée : 15h20  
un changement

- coûter
- arrive
- part
- C'est combien ?
- quand
- combien
- Il y a un changement ?



**Avant** d'entrer dans la **breakout room**, prenez une **photo** de l'exercice.





# Fin de la leçon

Expression

***être sur la bonne voie***

**Sens** : aller dans la bonne direction

**Exemple** : *Il commence à réviser, il est sur la bonne voie pour son examen.*



# Pratique additionnelle



# Le voyage pour Nantes

Lisez les informations sur le voyage de Sandra. Les phrases sont **vraies ou fausses** ?  
**Donnez** d'autres informations sur son voyage.

<b>Nancy</b>	Départ 14:05	Voie 4
<b>Paris</b>	Arrivée 16:05	Voie 2
<b>Paris</b>	Départ 16:20	Voie 1
<b>Nantes</b>	Arrivée 16:55	Voie 13

La destination de Sandra est Paris.

Le trajet est direct.

Sandra arrive à la voie 13.





# Acheter son billet

Créez des dialogues avec les informations.

1



aller-retour – deux passagers –  
direct – première classe

*Bonjour, vous allez où ?*

2



aller simple – 60 euros – direct  
– en couloir

*Un billet pour Fréjus.*

3



La Rochelle – 1 changement – 3  
heures

- Combien dure ...
- Combien de ...
- Combien coûte
- Quelle classe ?
- Une place ...
- en couloir
- à la fenêtre
- Il y a ... ?



# Voyager en train

**Complétez** les phrases avec les mots suivants.

*en retard • monter • directs • s'arrêtent • provenance*

- 1 Le train arrive à la gare, il est en \_\_\_\_\_ de Rennes.
- 2 Je ne fais jamais de changement, je prends toujours des trains \_\_\_\_\_ .
- 3 C'est important de \_\_\_\_\_ dans le train4 au moins 5 minutes avant le départ.
- 4 Le train va être \_\_\_\_\_ de 15 minutes.
- 5 Les trains TER \_\_\_\_\_ dans toutes les gares.



# À la gare

Formez des phrases.

Utilisez les mots suivants.



billet

en retard

arrivée

place

aller

changement

combien

à destination de

couloir

# Corrigés

**P. 3 :** 1. le vélo (à), 2. le train (en), 3. à pied, 4. le métro (en), 5. la moto (à)

**P. 4 :** faux : Le TGV vient de Bordeaux., faux : Le train est en retard., vrai

**P. 5 :** 1.d, 2.c, 3.e, 4.a, 5.b

**P. 6 :** 1.c, 2.e, 3.f, 4.b, 5.a, 6.d

**P. 7 :** 1. billet, guichet, 2. voie, tableau, 3. trajets, 4. changement, 5. arrête

**P. 9 :** 2. Il déteste voyager en bateau. 3. Tu prends l'avion pour aller vite. 4. Il prend le train pour les paysages., 5. Elle va au travail à vélo., 6. Ils voyagent souvent pour le travail.

**P. 10 :** un aller (simple), non, seconde, Il n'y a pas de place à la fenêtre.

**P. 12 :** 2. Vous allez où ?, 3. À quelle date ?, 4. Un aller simple ou un aller-retour ?, 5. En espèces ou par carte ?, 6. Première ou seconde classe ?

**P. 13 :** vendeur, vendeuse : 2, 3, 6, passage, passagère : 1, 4, 5

**P. 14 :** Le train part à 08h30. Marseille, 2 adultes

**P. 19 :** faux : Elle va à Nantes., faux : Elle a un changement à Paris., vrai

**P. 21 :** 1. provenance, 2. directs, 3. monter, 4. en retard, 5. s'arrêtent



# Résumé

## **Demander des informations sur le train**

- *À quelle heure part le train ?*
- *D'où part le train ? De quelle voie part le train ?*
- *Le train s'arrête à quelle gare ?*

## **Demander des informations sur le voyage**

- *Combien coûte le billet ?*
- *Combien dure le voyage ?*
- *Il y a des changements ?*

## **Les questions du vendeur ou de la vendeuse**

- *Vous allez où ? À quelle date ?*
- *Combien de passagers ?*
- *Un aller simple ou un aller-retour ?*

## **Poser des questions sur les billets**

- *En première ou en deuxième classe ?*
- *Un place à la fenêtre ou en couloir ?*





# Vocabulaire

en retard

à l'heure

l'aller, l'aller simple

l'aller-retour

le départ

l'arrivée

en provenance de

à destination de

monter

descendre

le changement

direct, directe

le trajet

la voie

le guichet

faire une réservation

le passager, la passagère

s'arrêter

la première classe, la seconde classe

la place en couloir, la place à la fenêtre



# Notes

---

---

---

---

---

---

---

---

---

---

---

---

---

---

---

---

---

---

---

---

---

---

---

